

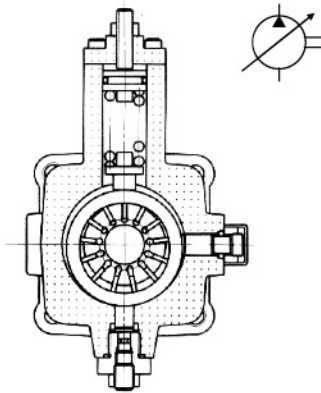
## VPV系列变量叶片泵

### VPV SERIES VARIABLE DISPLACEMENT VANE PUMPS

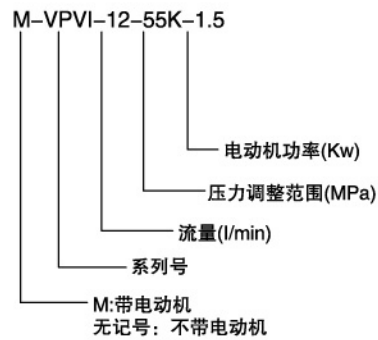
本产品适用于金属切削机床、压力机械以及其它有变量或保压要求的液压系统。

其主要特点：

- 1、具有压力调整和流量调节装置，压力和流量都可调整。
- 2、当系统压力高于泵调定的压力时流量减少，使功率损失降为最低，效率高，安全可靠。
- 3、侧板采用液压平衡，可获得更好的容积效率。
- 4、采用数种隔音、防振的新机构、低噪声、无振动。



#### □ 订货型号 MODEL CODE



### 技术规格

#### SPECIFICATION

订货型号 Order Code	流量 0.35MPa 1800r/min L/min	压力调整范围MPa	转速范围 r/min	旋向 (从轴端看)	驱动功率KW(HP)	
					1800r/min	1500r/min
VPV1-12-20	12	0.8-2.0	800-1800	右旋 (顺时针)	0.37(0.5)	0.37(0.5)
VPV1-12-35		1.5-3.5			0.75(1)	0.55(1)
VPV1-12-55		3.0-5.5			1.1(1.5)	0.75(1)
VPV1-12-70		5.0-7.0			1.5(2)	1.5(2)
VPV1-15-20	15	0.8-2.0			0.5(1)	0.55(1)
VPV1-15-35		1.5-3.5			1.1(1.5)	0.75(1.0)
VPV1-15-55		3.0-5.5			1.5(2)	1.1(2)
VPV1-15-70		5.0-7.0			1.5(2)	1.5(2)
VPV1-20-20	20	0.8-2.0			0.75(1)	0.55(1)
VPV1-20-35		1.5-3.5			1.1(1.5)	1.1(2)
VPV1-20-55		3.0-5.5			1.5(2)	1.5(2)
VPV1-20-70		5.0-7.0			2.2(3)	2.2(3)
VPV2-30-20	30	0.8-2.0			1.1(2)	0.75(1)
VPV2-30-35		1.5-3.5			1.5(2)	1.5(2)
VPV2-55-35		3.0-5.5			2.2(3)	2.2(3)
VPV2-30-70		5.0-7.0			3.75(5)	3.0(5)
VPV2-40-20	40	0.8-2.0	1.5(2)	1.1(2)		
VPV2-40-35		1.5-3.5	2.2(3)	2.0(3)		
VPV2-40-55		3.0-5.5	3.75(5)	3.0(5)		
VPV2-40-70		5.0-7.0	5.5(7.55)	4.0(5)		